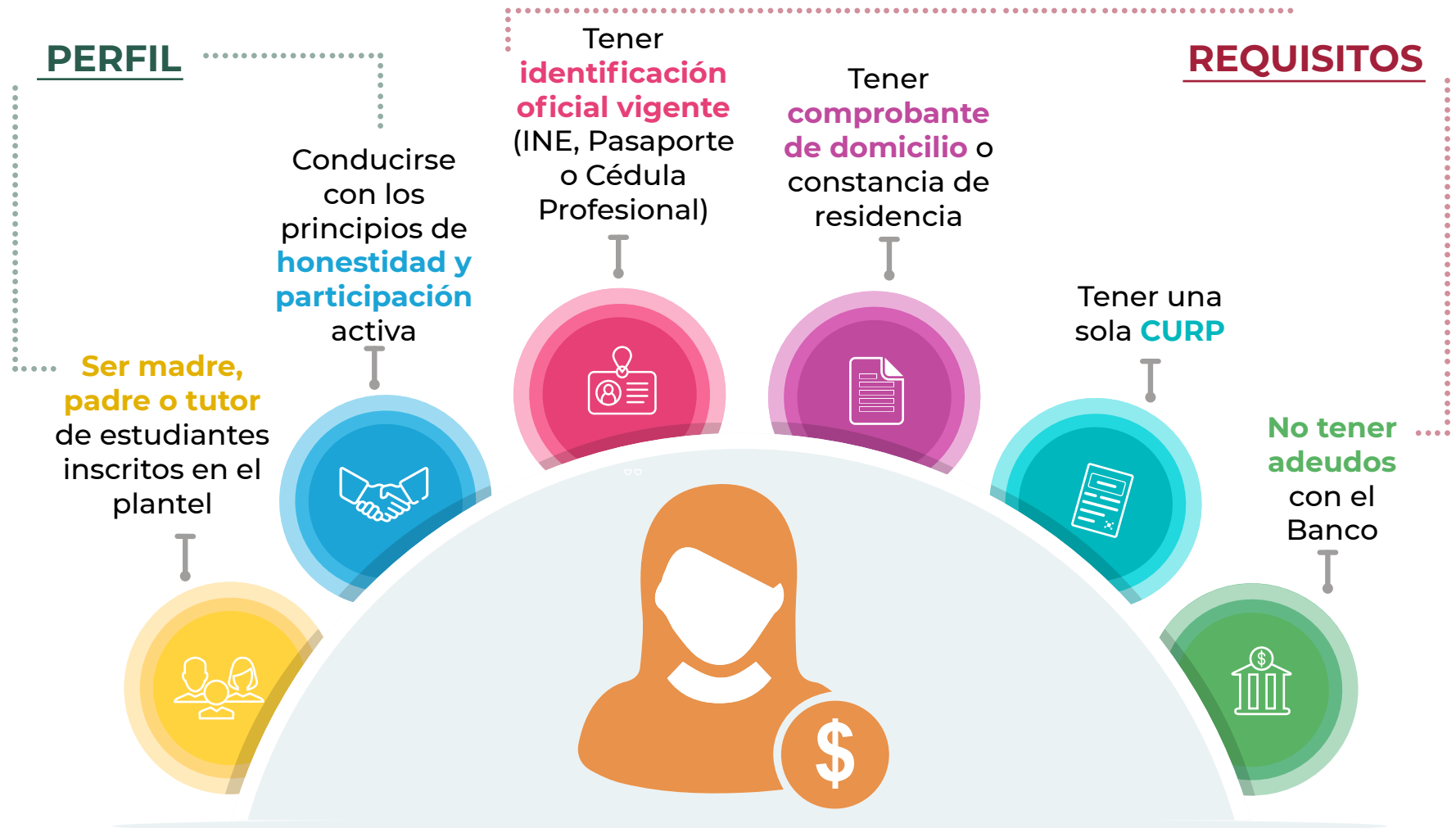


# EL PERFIL DE LA(EL) TESORERA(O)



"ESTE PROGRAMA ES PÚBLICO, AJENO A CUALQUIER PARTIDO POLÍTICO. QUEDA PROHIBIDO EL USO PARA FINES DISTINTOS A LOS ESTABLECIDOS EN EL PROGRAMA"



GOBIERNO DE  
**MÉXICO**

**EDUCACIÓN**  
SECRETARÍA DE EDUCACIÓN PÚBLICA

PROGRAMAS PARA EL  
**BIENESTAR**

